

# ПРАЙС-ЛИСТ

**Корпуса КРУ и принадлежности.**

**от 01.12.2018г.**

## **Содержание:**

- 2 Корпус КРУ НВД 220.75.110
- 3 Панель изоляторов
- 4 Траверса монтажная, рейка ИТТ и ОП
- 5 Рейка ОИ, панель монтажная ТН
- 6 Рейка ТТНП, держатель рейки ТТНП
- 7 Тележка аппаратная, адаптер сервисной тележки
- 8 Рукоятка оперирования приводом РЗ, панель боковая

## **Офис продаж и склад:**

г. Нижний Новгород, ул. Геологов 1С    info@arum.su    +7 (831) 265-36-88

01.12.2018г.

## Корпуса КРУ



### Степень защиты:

IP20, IK10

### Материал:

корпус, основание - листовая сталь 2,0-4,0 мм

двери - листовая сталь 2,0 мм

короб для прокладки межшкафных соединений - листовая сталь 1,2 мм

### Поверхность:

корпус, основание - цинковое покрытие

двери - структурное порошковое напыление RAL 7035

короб для прокладки межшкафных соединений - структурное порошковое напыление RAL 7035

### Петли:

нержавеющая сталь, угол открывания до 240°

### Комплект поставки:

корпус в базовом исполнении с задней съемной стенкой, шторочным механизмом, приводом заземляющего разъединителя - 1 шт.

кронштейны для транспортировки - 4 шт.

ключи для дверных замков - 1 комплект

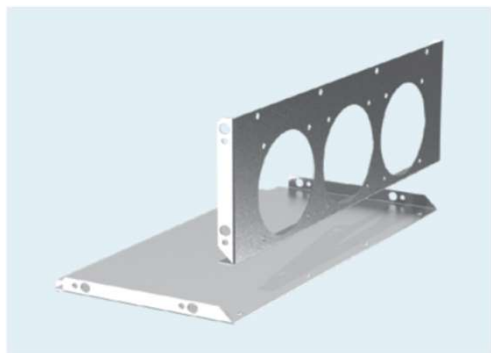
короб для прокладки межшкафных соединений (устанавливается на крыше релейного отсека) - 1 шт.

упаковка

Модель	Цена, руб. / шт.	Ширина, мм	Глубина, мм	Высота, мм	Вес, кг
HWD 220.75.110	<b>69 611</b>	750	1100	2180	232

01.12.2018г.

## Панель изоляторов для корпусов серии HWD



Применяется для установки проходных изоляторов с неподвижным контактом. Панели разработаны с учётом номинальных токов и геометрических размеров контактных систем выключателей. Крепление на штатные места. Не входит в состав базового исполнения.

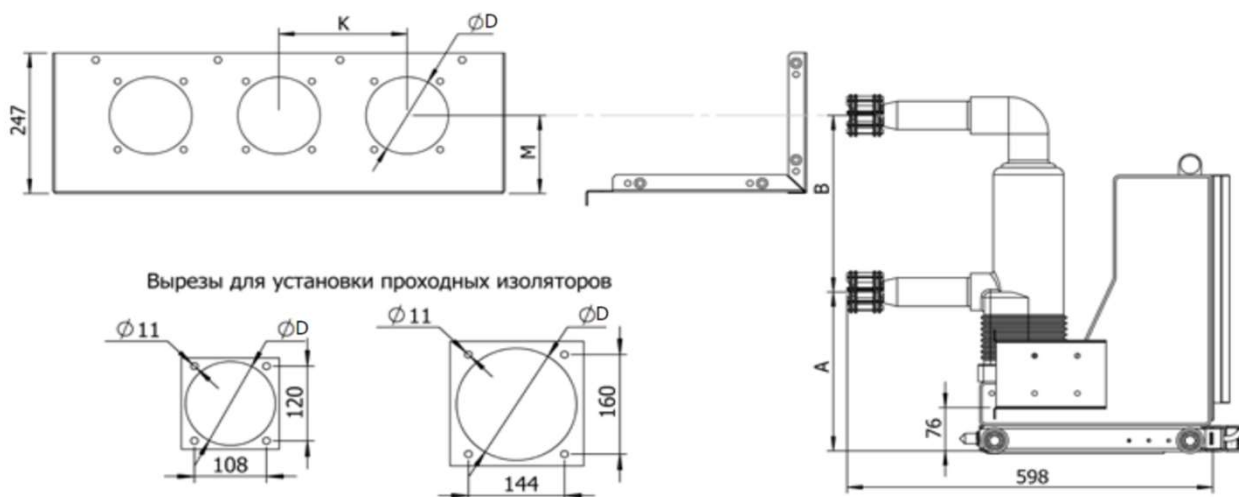
**Материал:**

оцинкованная сталь 2 мм, нержавеющая сталь 1,5 мм

**Комплектность:**

панель, состоящая из двух частей - 1 шт., крепёж

Модель	Цена, руб. / шт.	Применяемый выключатель	Номинальный ток, А	А/В, мм	К, мм	М, мм	Д, мм	Вес, кг
PL 20.10.14	<b>4 814</b>	ISM15 ID Таврида Электрик	630; 1000	280/280	200	107	135	7,2
PL 20.10.18	<b>4 814</b>	ISM15 Shell Таврида Электрик	1600	280/280	200	107	180	6,9
PL 21.10.14	<b>4 814</b>	Evolis Schneider Electric	630; 1250	280/275	210	102	135	7,2
PL 21.10.18	<b>4 814</b>	VF12 ПО Элтехника	630; 800; 1000; 1250; 1600	281/275	210	102	180	6,9
PL 21.14.14	<b>4 814</b>	VD4 ABB	630; 1250	280/310	210	137	135	7,2



01.12.2018г.

## Траверса монтажная для корпусов серии HWD

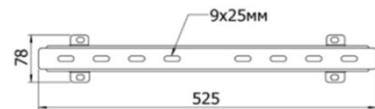


Применяется для установки трансформаторов собственных нужд мощностью до 25 кВА.

Крепление на штатные места.  
Не входит в состав базового исполнения.

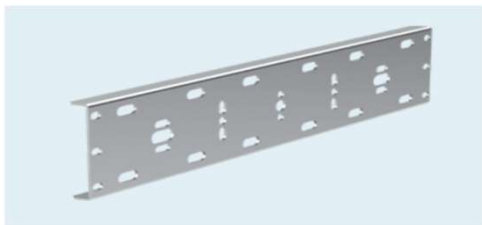
**Материал:**  
оцинкованная сталь 2 мм

**Комплектность:**  
траверса - 3 шт., крепёж



Модель	Цена, руб. / шт.	Сечение профиля, мм	Вес, кг
MG 50.08 T	<b>1 450</b>	23,5 x 38	1,8

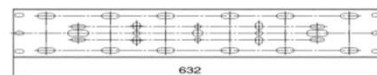
## Рейка измерительных трансформаторов тока и ограничителей перенапряжения для корпусов серии HWD



Применяется для установки измерительных трансформаторов тока неподвижных частей контактной системы, опорных изоляторов и ограничителей перенапряжения. Подходит для большинства трансформаторов тока. Крепления на штатные места.  
Не входит в состав базового исполнения.

**Материал:**  
оцинкованная сталь 2,5 мм

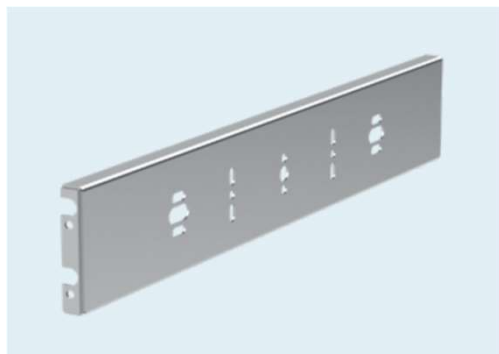
**Комплектность:**  
рейка - 1 шт., крепёж



Модель	Цена, руб. / шт.	Сечение профиля, мм	Вес, кг
MG 75 CTD	<b>1 145</b>		2,0

01.12.2018г.

## Рейка опорных изоляторов для корпусов серии HWD



Применяется для установки опорных изоляторов в шкафах секционирования.

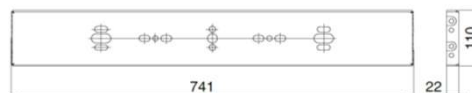
Крепления на штатные места.  
Не входит в состав базового исполнения.

**Материал:**

оцинкованная сталь 2,5 мм

**Комплектность:**

рейка - 1 шт., крепёж



Модель	Цена, руб. / шт.	Вес, кг
MG 75 ID	<b>1 370</b>	2,1

## Панель монтажная трансформатора напряжения для корпусов серии HWD



Применяется для установки измерительных трансформаторов тока и ограничителей перенапряжения. Подходит для большинства трансформаторов напряжения.

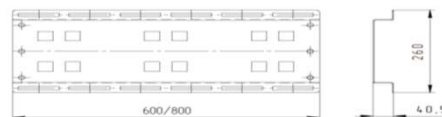
Крепление на штатные места.  
Не входит в состав базового исполнения.

**Материал:**

оцинкованная сталь 2,5 мм

**Комплектность:**

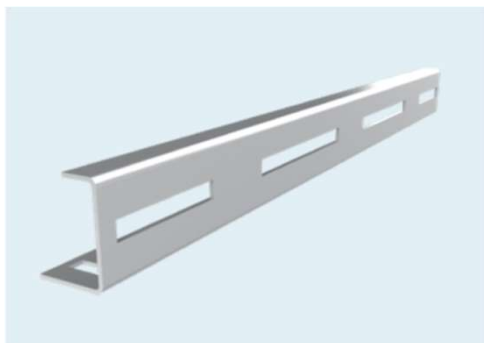
панель - 1 шт., крепёж



Модель	Цена, руб. / шт.	Вес, кг
MP 75 VT	<b>1 702</b>	3,5

01.12.2018г.

## Рейка трансформаторов тока нулевой последовательности и кабельных хомутов для корпусов серии HWD



Применяется для установки измерительных трансформаторов тока и ограничителей перенапряжения. Подходит для большинства трансформаторов напряжения.

Крепление на штатные места.

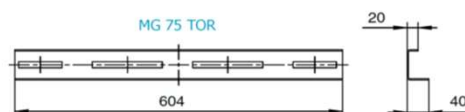
Не входит в состав базового исполнения.

**Материал:**

оцинкованная сталь 2,5 мм

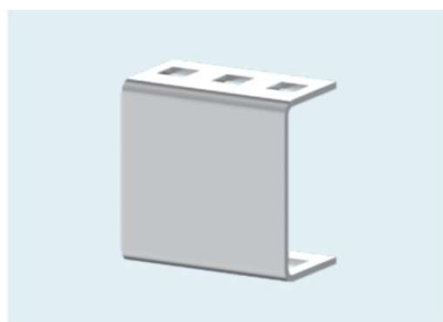
**Комплектность:**

рейка - 1 шт., крепёж



Модель	Цена, руб. / шт.	Вес, кг
MG 75 TOR	<b>996</b>	1,3

## Держатель рейки трансформаторов тока нулевой последовательности и кабельных хомутов



Применяется в комплекте с рейкой

Крепление на штатные места.

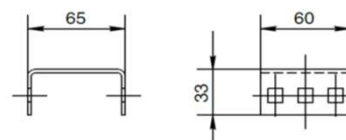
Не входит в состав базового исполнения.

**Материал:**

оцинкованная сталь 2,5 мм

**Комплектность:**

кронштейн - 2 шт., крепёж



Модель	Цена, руб. / шт.	Вес, кг
В 10.60 Н	<b>540</b>	0,3

01.12.2018г.

## Тележка аппаратная для корпусов серии HWD



Применяется для адаптации фиксированных версий автоматических выключателей, изготовления выкатных элементов с трансформаторами напряжения, плавкими вставками, секционными разъединителями. Взаимодействие блокировок тележки и корпуса соответствует ГОСТ 12.2.007.4. Не входит в состав базового исполнения.

**Материал:**

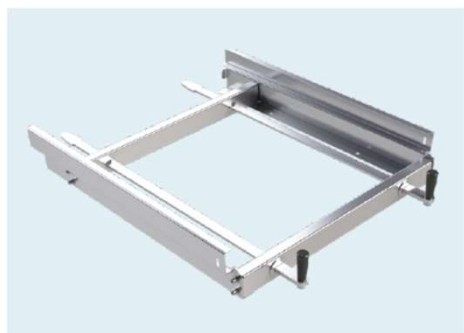
сталь с гальваническим покрытием, полиамид

**Комплектность:**

тележка аппаратная - 1 шт., рукоятка управления - 1 шт.

Модель	Цена, руб. / шт.	Вес, кг
НС 75	<b>10 500</b>	14,5

## Адаптер сервисной тележки для корпусов серии HWD



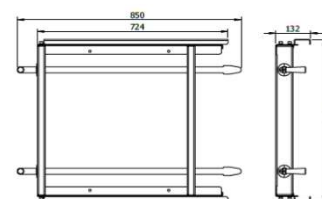
Применяется для перемещения выкатного элемента в сервисное положение. Подходит для тележки аппаратной типов НС 75, DPC-800 и аналогов. Может использоваться с любым видом сервисных тележек, в том числе гидравлических. Не входит в состав базового исполнения.

**Материал:**

оцинкованная сталь 2,5 мм

**Комплектность:**

адаптер сервисной тележки - 1 шт., крепёж



Модель	Цена, руб. / шт.	Вес, кг
СС 75 НС	<b>5 350</b>	11,0

01.12.2018г.

## Рукоятка оперирования приводом заземляющего разъединителя



Подходит для корпусов НВД и НВМ.  
Длина рукоятки идеальна для безопасного оперирования.  
Не входит в состав базового исполнения.

**Материал:**

сталь с гальваническим покрытием, полиамид

**Комплектность:**

рукоятка оперирования приводом - 1 шт

Модель	Цена, руб. / шт.		Вес, кг
НО 17 G	<b>1 619</b>		1,5

## Панель боковая для корпусов серии НВД



Используется в качестве силовой и декоративной боковой панели для крайних шкафов распределительного устройства.  
Не входит в состав базового исполнения.

**Материал:**

листовая сталь 1,4-2 мм

**Поверхность:**

Соединительные элементы - цинковое покрытие,  
панель - структурное порошковое напыление, RAL 7035

**Комплектность:**

комплект панелей и соединительных элементов на одну сторону - 1 компл.,  
1 компл., крепёж

Модель	Цена, руб. / шт.		Вес, кг
SP 220.110 Н	<b>14 875</b>		32,0